

GRAMPA DE RETENCIÓN

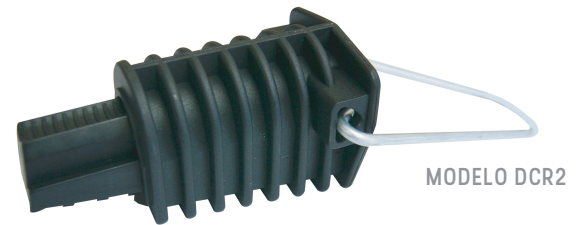
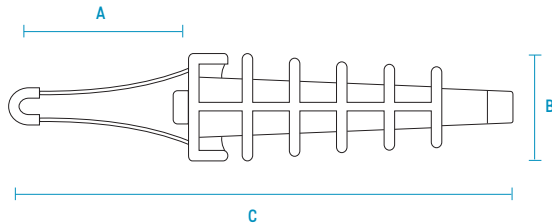
APLICACIÓN

Tensar y retener los conductores preensamblados de baja y media tensión compactos.

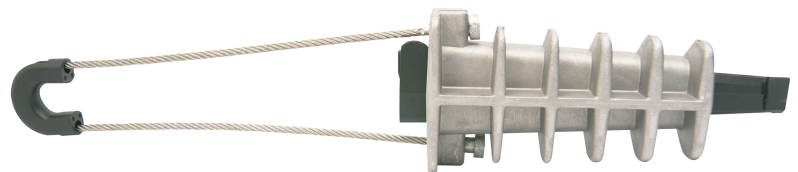
DESCRIPCIÓN	UNIDAD	4162020	4162010
Modelo		DCR2	PAL 1500
Sección neutro mensajero	m2	Hasta 25	50-70
	AWG	3	1/0-2/0
Carga de trabajo	(Kg)	200	510
Carga máxima	(Kg)	-	1500
Material		Nylon-fibra vidrio	Aluminio
Peso	(Kg)	-	7,3
Color		Negro	Gris

DIMENSIONES (MM)

	A	B	C
4162020	120	70	200
4162010	230	80	390



MODELO DCR2



MODELO PAL 1500